

# CARASSO SUNN

דוד ילין 9, ת"א



## תוכנית דירה

דירה 6 | דגם F | 3 חדרים | קומה 1

## הבניין

- לובי כניסה מפואר ומעוצב
- ACTIVE STAIRS – חדרי מדרגות מעוצבים המעודדים פעילות פיזית וחיבור בין גוף לנפש
- חדר עגלות ואופניים
- 2 מעליות ל-8 נוסעים
- חניה תת-קרקעית רגילה (ללא מכפיל או רובוט)
- הכנה לעמדות טעינה לכלל החניות
- מחסן במרתף לכל דירה
- תאורה חסכונית – תאורת לד חסכונית, חיישני נוכחות ובקרי תאורה בשטחים המשותפים. תאורת המבנה בשטחים המשותפים נבחרה ותוכננה בהקפדה תוך מחשבה על טובת הדיירים והסביבה
- מיחזור – הפרדת פסולת תפעולית בקומת הקרקע (פחים להפרדת אריזות, נייר וכו')

## הדירות

- דלת כניסה – דלת ביטחון דקורטיבית ומעוצבת
- אינטרקום הכולל מסך צבעוני בכניסה לדירה ונקודת שמע בחצר שינה הורים
- חלונות בזיגוג כפול עם זכוכית בידודית
- תריסי גלילה חשמליים – בכל חדרי השינה למעט ממ"ד, חדרי רחצה ושירותים. צלונים כלואים בכל החלונות בחלל הציבורי של הדירה
- רשתות בכל החלונות והויטרינות בדירה
- מיזוג אוויר – מזגן מרכזי מולטי אינוורטר/מיני VRF, בדירוג אנרגטי A/B עם צג וחלוקה לאזורי הדירה השונים, המאפשר ניצול גבוה של המזגן וחסכון בצריכת החשמל, עם מערכת בקרת טמפרטורה דירתית המאפשרת שליטה אוטונומית במיזוג החדרים

- מערכת חשמל חכם הכוללת שליטה בתאורה, בתריסים, בדוד, במים ובמזגן
- חשמל תלת פאזי 3\*25
- אביזרי חשמל מתוצרת Gewiss או ש"ע לבחירת החברה
- נקודות TV – נקודת רשת וטלפון בכל חדר
- הכנה למערכת שמע לקולנוע ביתי בחדר הדיור
- דלתות פנים יוניק פרימיום מתוצרת פנדור בגובה 220 ס"מ, מס' גוונים לבחירה
- ריצוף הדירה – פורצלן עד 100\*100, 120\*60 ס"מ, לבחירה אצל ספקי הפרויקט. אפשרות לפרקט תלת-שכבתי בחדרי השינה
- ריצוף מרפסות בדק במבוק

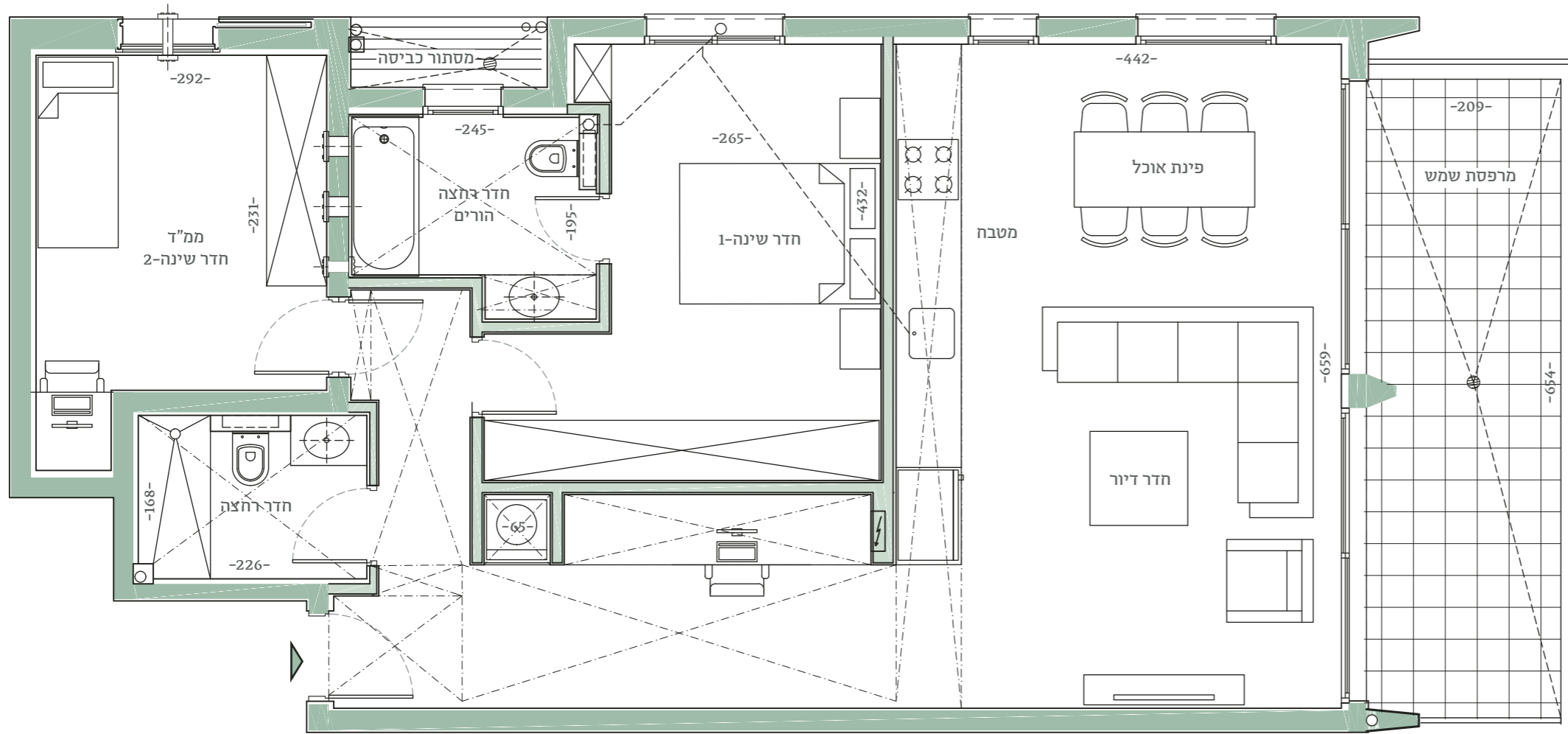
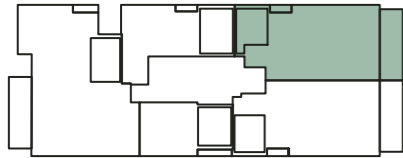
## מטבח

- מטבחים מעוצבים מאחת החברות המובילות כדוגמת סמל, רגבה
- שיש מטבח אבן קיסר במס' גוונים לבחירה
- כיור מטבח אקרילי או נירוסטה בהתקנה שטוחה כולל ברז נשלף

## חדרי אמבט ושירותים

- ריצוף וחיפוי חדרי רחצה בפורצלן אנטי סליפ
- אסלות תלויות עם מיכלי הדחה סמויים
- אמבטיה אקרילית
- ברזים ממגוון ספקים איכותיים כגון GROHE וחברות מובילות נוספות
- ארון אמבטיה מעוצב הכולל מראה בכל חדרי הרחצה

נקדסון  
דמיינו סגנון חיים



# CARASSO SUNN

דוד ילין פ, ת"א

דירה 6 | דגם F | 3 חדרים | קומה 1

87.5 מ"ר שטח דירה  
13.5 מ"ר שטח מרפסת

